

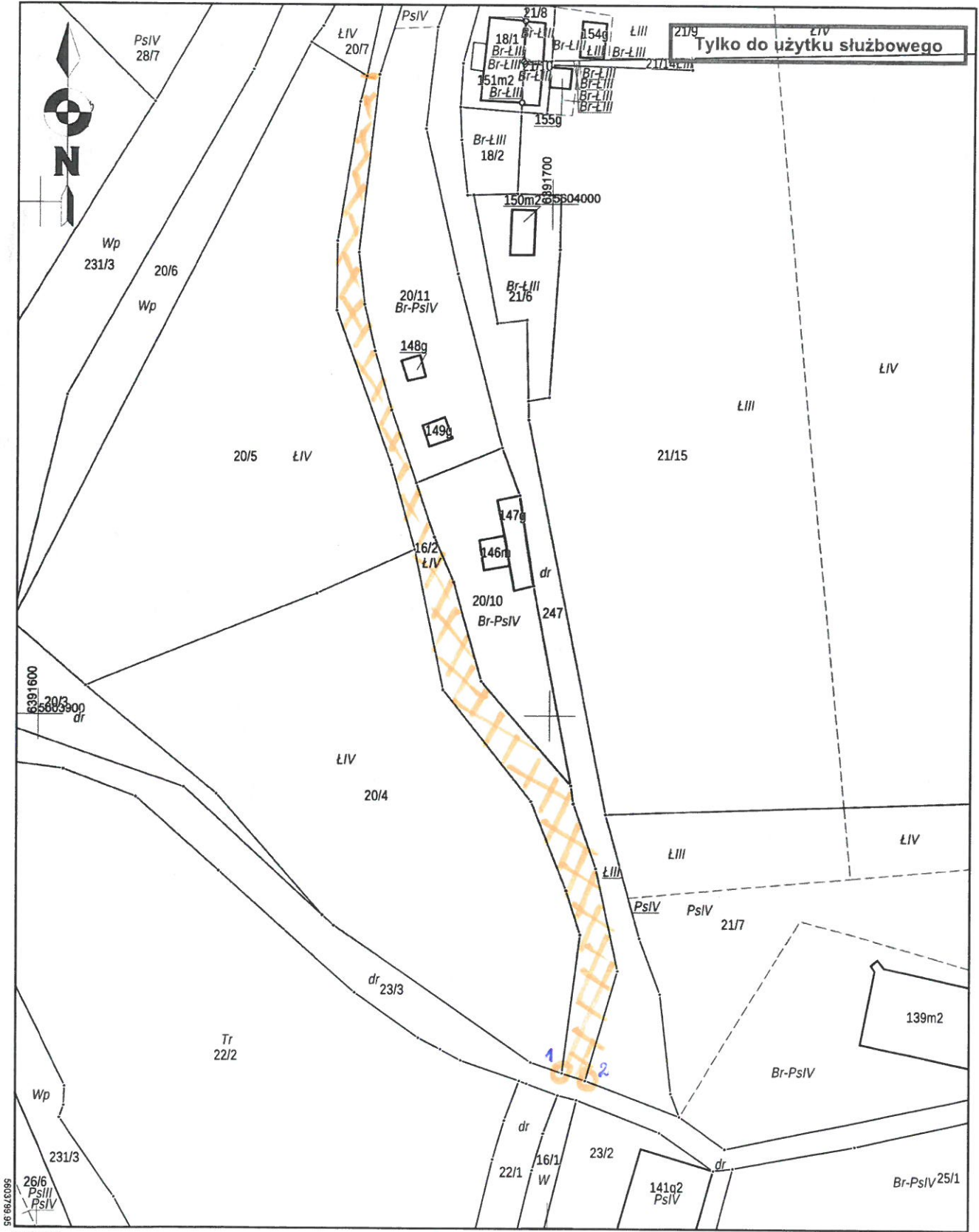
zostałownik nr 1

Starosta Kłodzki
Okrzei 1
57-300 Kłodzko
tel.

Kopia mapy ewidencyjnej

Skala 1:1000

Województwo: dolnośląskie
Powiat: kłodzki
Gmina: Gmina Nowa Ruda
Jednostka ew.: 020811_2, Nowa Ruda - gmina
Obręb: 0015, Włodowice
Arkusz: 020811_2.0015 2
Działka: 20/10



Sporządził: Dorota Król

Według stanu na dzień: 9/13/2022