

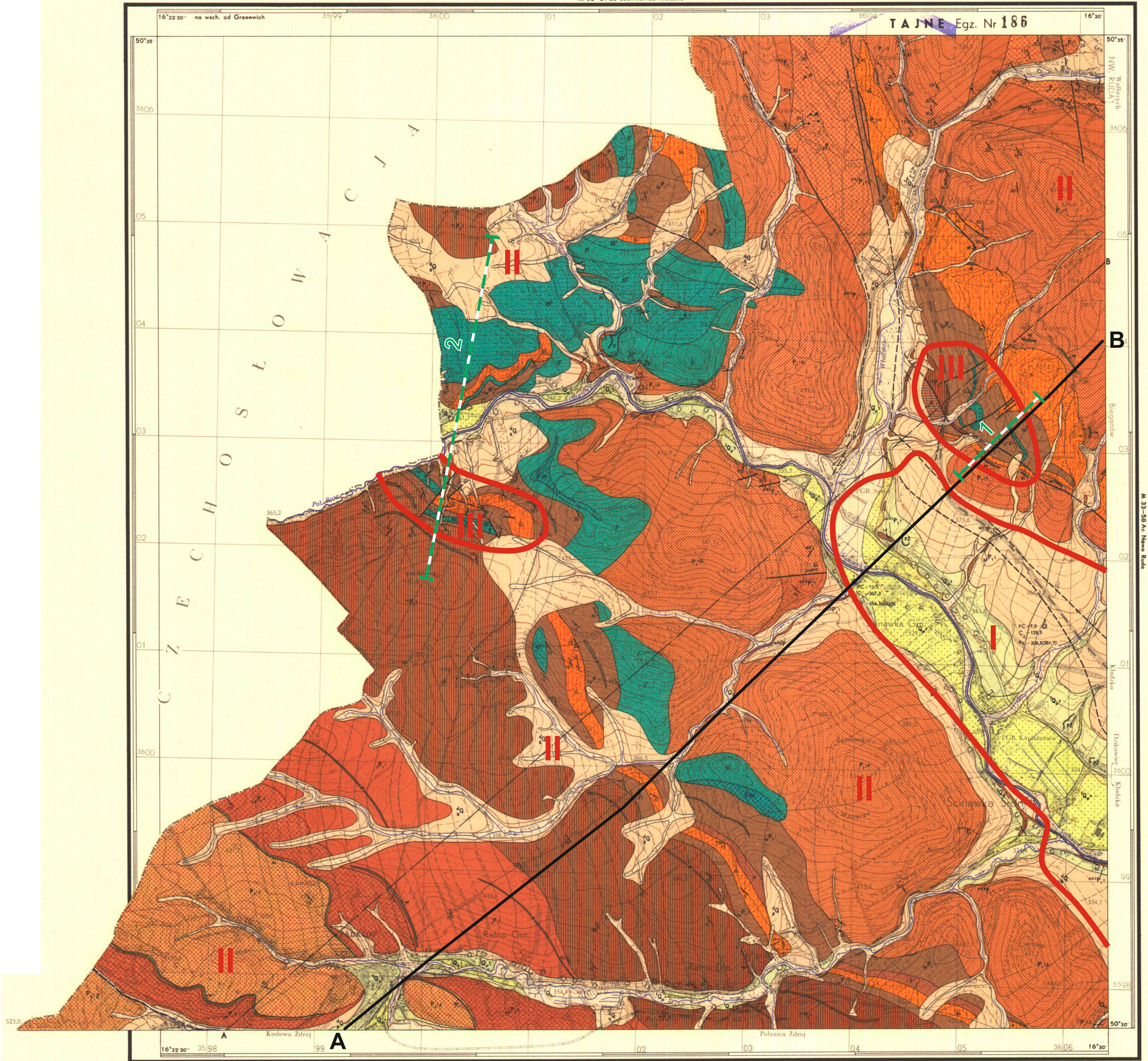
# SZCZEGÓŁOWA MAPA GEOLOGICZNA SUDETÓW

Zestawiła: J. KRECHOWICZ - 1960 r.

M 33-57 Bb Ludwikowice Kłodzkie

M 33-57 Bd RADKÓW

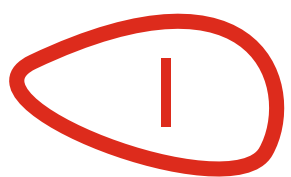
**T A J N E** Egz. Nr 186



Akcept do druku: S. RADWAŃSKI  
Redakcja: O. GUZIK

M 33-57 Db Wambierzyce

Podkład topograficzny z mapy niemieckich 1:25 000 z 1937 r.  
Opracowanie graficzne i druk WYDAWNICTWA GEOLOGICZNE - 1964 r.  
Zlecenie 1348/63 CW 55963 - Egz. 200 + 3  
Redaktor techniczny: D. LAFIŃSKA



Obszary o określonej złożoności budowy geologicznej - kategorie:

- I - prosta
- II - średnio złożona
- III - złożona



Planowana linia przekroju geologicznego



Planowana linia profilu geofizycznego

Państwowy Instytut Geologiczny - Państwowy Instytut Badawczy Oddział Dolnośląski, al. Jaworowa 19, 53-122 Wrocław		zał. 3A
Tytuł opracowania:	Projekt robót geologicznych dla reambulacji Szczegółowej mapy geologicznej Sudetów w skali 1:25 000 arkusz Radków (867D) i Pasterska Góra (867C)	
Tytuł załącznika:	Mapa geologiczna z obszarami o różnej złożoności budowy geologicznej	
Opracowali:	dr hab. Zbigniew Cymerman	skala: 1:25 000
Opracowanie graficzne:	mgr Paweł Karamański	data: 12.2018